

PLOŠNÉ BILANCIE

POŽADAVKA	POŽADAVKA	NAVROVANÝ	POSUDENIE
(1 dieťa)	(60 detí)	STAV	
TRAVNATÉ PLOCHY	2,5m2 / dieťa	200 m2	611,94 m2
PLOCHA DETSKÉHO HRISKA	4,0 m2 / dieťa	320 m2	350,00 m2
			VYHOVUJE

PLOCHA PARCELY	P.C.	32/1	1866 m2
PLOCHA PARCELY CELKOM	P.Č.	30/1	2677 m2
ZASTAVANÁ PLOCHA			552,16 m2

LEGENDA STAV. OBJEKTOV:

OBJEKTOVÁ SKLADBA:
POZEMNÉ STAVEBNÉ OBJEKTY
SO.01 Hlavný stavebný objekt – materská škola
SO.01.01 Spevnené plochy
SO.02 Detiské ihrisko

VONKAŠIE INŽINIERSKE OBJEKTY
SO.03 Vodovodná prípojka
SO.04 Kanalizačná prípojka spúšková
SO.04.01 Kanalizačné prípojka dažďová
SO.05 Elektrická prípojka
SO.06 Plynová prípojka

SO-04.01 KANALIZAČNÁ PRÍPOJKA DAŽĎOVÁ
D 200–PVC–L=59,90m ...VETVA "2"
D 160–PVC–L=7,40m ...VETVA "2"
D 200–PVC–L=15,45m ...VETVA "2-1"+DP
D 160–PVC–L=2,32m ...VETVA "2-1"+DP
D 160–PVC–L=39,25m ...VETVA "2-2"+DP

VSÁKOVACÍ VRT DN200 S REVÍZNIM
POKLOPOM Ø400mm – ODVETRAVÝ,
PVC RÚRA Ø400 a Ø200

NAVROVANÉ NEPRŮHLADNÉ
BETONOVÉ OPLOTENIE, v=2,0m

SO 04.01

VO-1
D
Navrh.kanalizačný prípojka dažďová D160–200–PVC
Revíznou kanalizačnou šachtou
FŠ2
Žlab naprieč komunikáciou zaústený do FŠ2 s
ORL–UV filtračné vozíčka CRC (5,0 litr./sek)
Profil potrubia mm
spád potr.‰=dĺžka m

EXISTUJÚCE INŽINIERSKE SIETE A OBJEKTY:

EXISTUJÚCE ELEKTROVEDNIA
EXISTUJÚCA VEEVNÁ KANALIZÁCIA DN 300
EXISTUJÚCI VEEVNÝ VODOVOD DN 100
EXISTUJÚCI VEEVNÝ PLYNOVOD LPE 50
EXISTUJÚCA PLYNOMERNÁ ZOSTAVA

NAVROVANÉ INŽINIERSKE SIETE A OBJEKTY:

NAVROVANÁ ELEKTRICKÁ PRÍPOJKA
NAVROVANÝ NTL, ROZVOD PLYNU

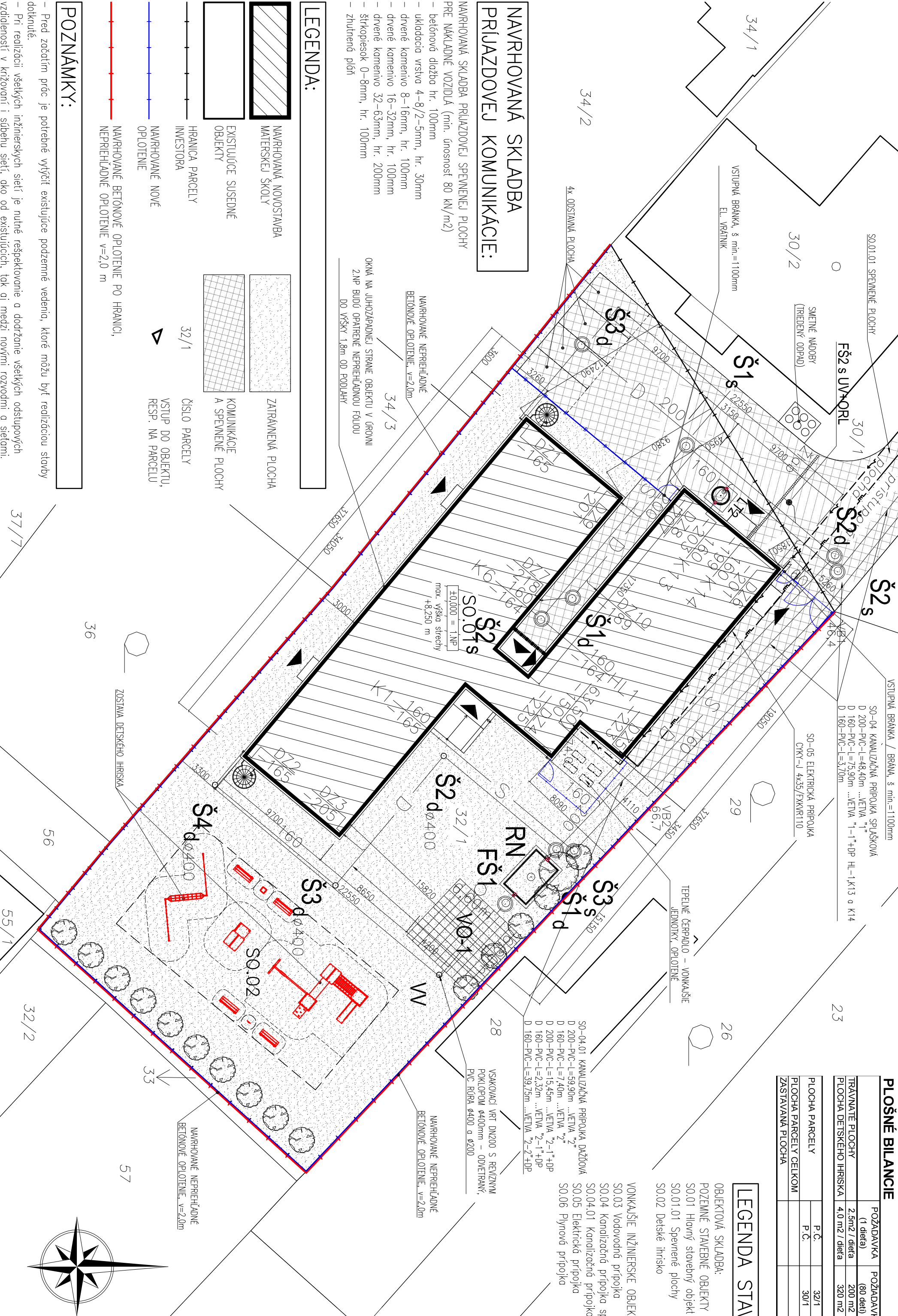
SO 03
VŠ
Exist.ver.vodovod DN100–LT
Vodomeraná šachta (VŠ) na prípojke vody
Navrh. prípojka vody D75(65)–HDPE
Navrh.vonkajší nadzemný hydrant

SO 04
S
Navrh.ver.kanalizácia D300–PVC
Navrh.kanalizačný prípojka–spúškové D160–200–PVC
Revíznou kanalizačnou šachtou
Lapač ťuku, LT2 typ LT NS 2B na samostatnej
kanalizačnej prípojke

VO-1
D
Navrh.vodovodný objekt (VO-1/6x6,6x1,2m) s
filtračnou šachtou (FŠ1) a vsakovacím vrtom

SO 04.01

VO-1
D
Navrh.kanalizačný prípojka dažďová D160–200–PVC
Revíznou kanalizačnou šachtou
FŠ2
Žlab naprieč komunikáciou zaústený do FŠ2 s
ORL–UV filtračné vozíčka CRC (5,0 litr./sek)
Profil potrubia mm
spád potr.‰=dĺžka m



POZNÁMKY:

– Pred začatím prác je potrebné vyčistiť existujúce podzemné vedenia, ktoré môžu byť realizáciou stavby dotknuté.
– Pri realizácii všetkých inžinierskych sietí je nutné respektovanie a dodržanie všetkých odstupových vzdialeností v križovanií i sčebu sietí, ako od existujúcich, tak aj medzi novými rozvodmi a sietmi.

AUTOR	Ing. Marek Gmitro	VYPRACOVANÉ	Ing. Robert Heredeš	ZODP. PROJEKTANT	Ing. Marek Gmitro
INVESTOR:	Obec Ostrovoň, Obecný úrad, Hlavná 60/29, 082 22 p. Štrbské Michalovce				
NÁZOV A Miesto stavby:	MATERSKÁ ŠKOLA V OBCI OSTROVANY, p.č. 32/1, 30/1, k.ú. Ostrovoň, okres Sobinov				
OBJEKT – Časť:	ASR	ARCHITEKTÚRA	FORMÁT	3xA4	
SO.01			STUPEŇ	Jún 2021	
OBŠAH VÝKRESU:			VERZIA	DRS	
			VÝKRES Č.:	1:250	
			PAR. Č.:		

SITUÁCIA

01

Archivus

ARCHITEKTÚRNY ATÉLIER